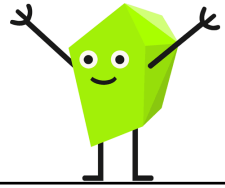


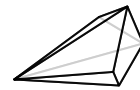
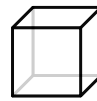
# ADOPTIERE EIN POLYEDER



Es gibt unendlich viele Polyeder. Anders als der Würfel oder die Pyramide, die auch zur Familie der Polyeder gehören, haben die meisten aber gar keinen Namen. Du kannst dabei helfen, das zu ändern. Adoptiere dazu ein Polyeder und gib ihm einen Namen.

*Konvexe Polyeder* bestehen aus:

- ebenen Seitenflächen,
- geraden Kanten und
- nach außen stehenden Ecken.



## Wie kann ich ein Polyeder adoptieren?

### 1. Baue ein Modell:

Schneide dazu das Polyedernetz mitsamt den grauen Klebelaschen aus. Falte es nun an den schwarzen Kanten und klebe es zusammen.

### 2. Gib deinem Polyeder einen Namen:

Registriere dich dazu auf der Seite [www.polytopia.eu](http://www.polytopia.eu). Auf dem Bastelbogen ist eine Nummer angegeben, mit der du genau dein Polyeder findest. Gib ihm nun einen Namen und schon gehört es dir. Wenn du magst, kannst du noch ein Foto von deinem Polyedermodell hochladen.



Auf [www.polytopia.eu](http://www.polytopia.eu) kannst du noch viel mehr entdecken! Es gibt Spiele, eine 3D-Ansicht und eine ♥-Funktion.